

Unser Gesamtprogramm:

Vorhangstangen, Vorhangschienen, Vertikal- und Horizontal-Jalousien,
Rollos, Plisse-Vorhänge, Raffrollos, Flächenvorhänge, Markisen,
Beschattungen

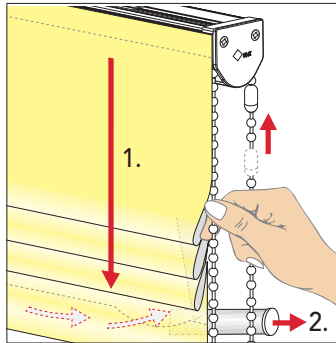


PRODUKT INFO

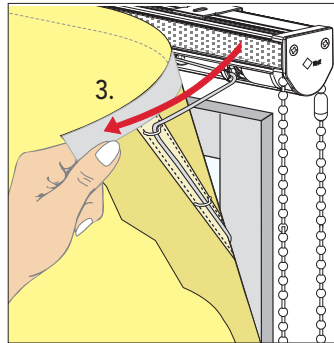
MHZ Raffrollo SPIN

Pflegetipps

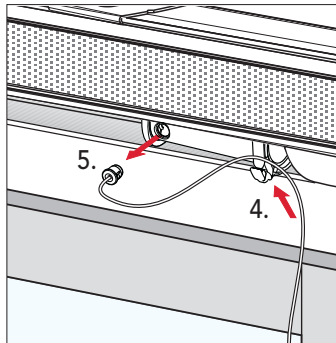
Abnehmen des Behangs vor der Reinigung



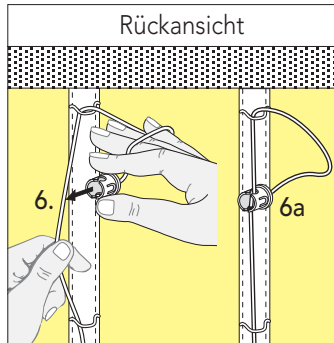
1. Raffrollobehang durch Ziehen an der Perlkette ganz nach unten lassen
2. Fallstab herausnehmen



3. Raffrollobehang oben am Flauschband lösen

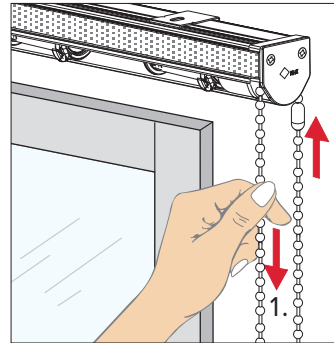


4. Schnur aus Führung lösen
5. Schnurstopfen durch Herausziehen entfernen

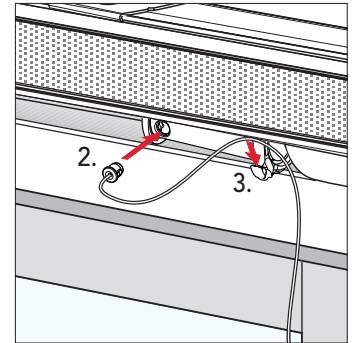


6. Schnurstopfen an Schnur befestigen. Raffrollo in ein Wäsche-netz geben. Nun ist Ihr Raffrollo fertig zur Reinigung

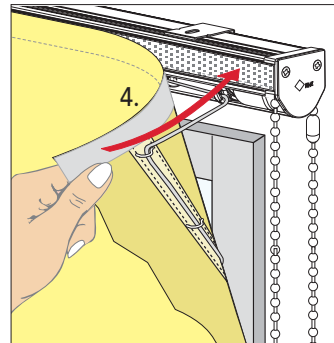
Anbringen des Behangs nach der Reinigung



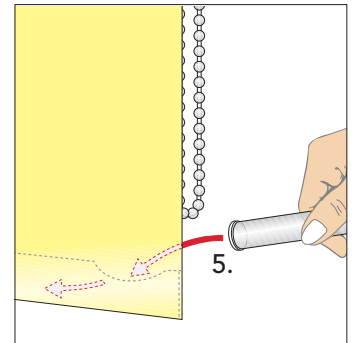
1. Perlkette bis zum Anschlag des Kettenschlosses hochziehen



2. Schnurstopfen in Öffnung einclipen und
3. Schnur in Führung einlegen



4. Raffrollobehang oben am Flauschband gendrückten



5. Fallstab in den unteren Saum einlegen. Nun ist Ihr Raffrollo wieder einwandfrei funktionsfähig