

SOLTIS

99 & BV99



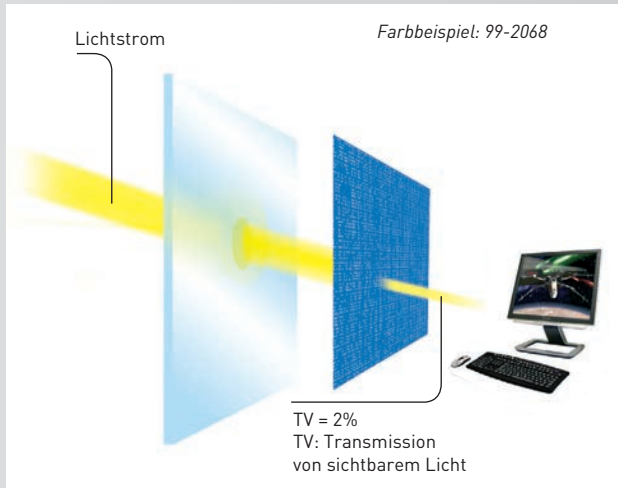
Serge Ferrari 

BESONDERE EIGENSCHAFTEN

- Management des Lichts und der Blendwirkung
- Ausgezeichneter Wärmeschutz
- Geringer Platzbedarf
- Breites Angebot an aufeinander abgestimmten Farbtönen
- leicht, beständig, 100% recycelfähig

ANWENDUNGEN

- Rollos
- Jalousien mit senkrechten Stofflamellen
- Innenbeschattungen für Glasdächer



Ausgezeichnete Kontrolle des Lichtstroms dank einer Alu-Rückseite

Die Blendung regulieren

Soltis 99 mit Alu-Rückseite bietet den am Computer arbeitenden Personen maximalen Sichtkomfort:

- die metallisierte Seite streut das Licht gleichmäßig,
- das geschickt durchbrochene Stoffgefüge > blockiert den Lichtstrom, > sorgt für eine ideale Versorgung mit natürlichem Licht.



Rückseite weiß: Verbindung von hoher Wärmeleistung und Sichtkomfort

Den Komfort optimieren

Die exklusive Lösung Soltis 99 mit weißer Rückseite erfüllt gleichzeitig die Anforderungen an den Wärmekomfort und den Sichtkomfort

- Die farbige Seite garantiert eine ausgezeichnete Sicht nach draußen.
- Die weiße Seite, die ausgesprochen reflektierend wirkt, bietet den Bewohnern einen hohen Wärmeschutz.



Version mit 2 farbigen Seiten: Effizienz, Design und Ästhetik

Das Design unterstreichen

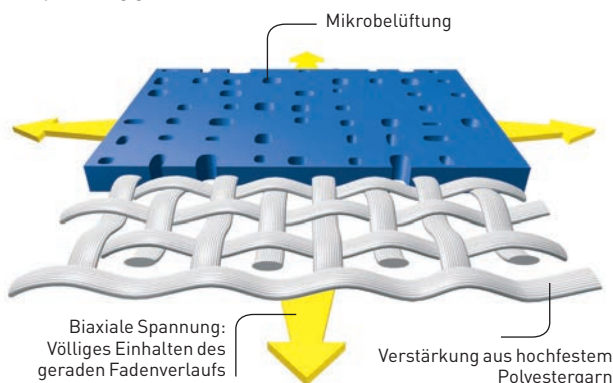
In der Version mit 2 farbigen Seiten bietet Soltis 99:

- die Filterung der Wärme und des Lichts,
- eine Verwendung mit anderen Produkten von Serge Ferrari, die für den Sonnenschutz oder die Innengestaltung bestimmt sind,
- eine perfekte Integration in das ästhetische Umfeld.

Exklusive Précontraint Serge Ferrari®- Technologie



Bei der weltweit patentierten Précontraint Technologie von Serge Ferrari® wird der Verbundstoff während des gesamten Herstellungsprozesses unter Spannung gesetzt.



Eigenschaften

- Außergewöhnliche Flächenstabilität
- Nachhaltige mechanische Festigkeit
- Eine höhere Beschichtungdicke über dem Fadenrücken
- Außerordentliche Planheit

Vorteile

- **Verformt sich weder bei Verarbeitung noch bei seiner Benutzung**
- **Verzieht sich nicht, zerreißt nicht**
- **Lange Lebensdauer in puncto Ästhetik und mechanische Festigkeit**
- **Geringe Gesamtdicke**
- **Glatte Oberfläche, pflegeleicht**
- **Geringer Platzbedarf, leichtes Aufwickeln**

Zertifizierung NF Toiles



- Das Gütezeichen "NF Toiles" garantiert ein konstant hohes und homogenes Qualitätsniveau der Sonnenschutzgewebe Soltis 99.
- Diese zertifizierten Referenzen entsprechen den vom Gütezeichen in Bezug auf thermo-optische und mechanische Eigenschaften sowie auf Festigkeit vorgegebenen Anforderungen.
- Zertifizierungsantrag für die neuen Farbtöne wurde gestellt (Angaben zu den Sonnenschutz- und Lichteigenschaften sind unverbindlich).

Aufeinander abgestimmte Farbtöne **SOLTIS** 99

	Soltis 99 Farbe/Alu	Soltis 99 Farbe/weiß	Soltis 99 Farbe/Farbe	Soltis B99 lichtun- durchlässig
Weiß				
Schaum				
Hellgrau				
Mittelgrau				
Anthrazit				
Schwarz				
Alu				
Quarz				
Hanf				
Sandbeige				
Lehm Braun				
Asch Braun				
Edelkastanie				
Zenit				
Aprikose				
Paprika				
Lotus				
Lila				
Feige				
Pflaume				
Bambus				
Bermudas				
Fjord				

SOLTIS

99 & BV99

Farbe / Alu



Sandbeige

99-50286*

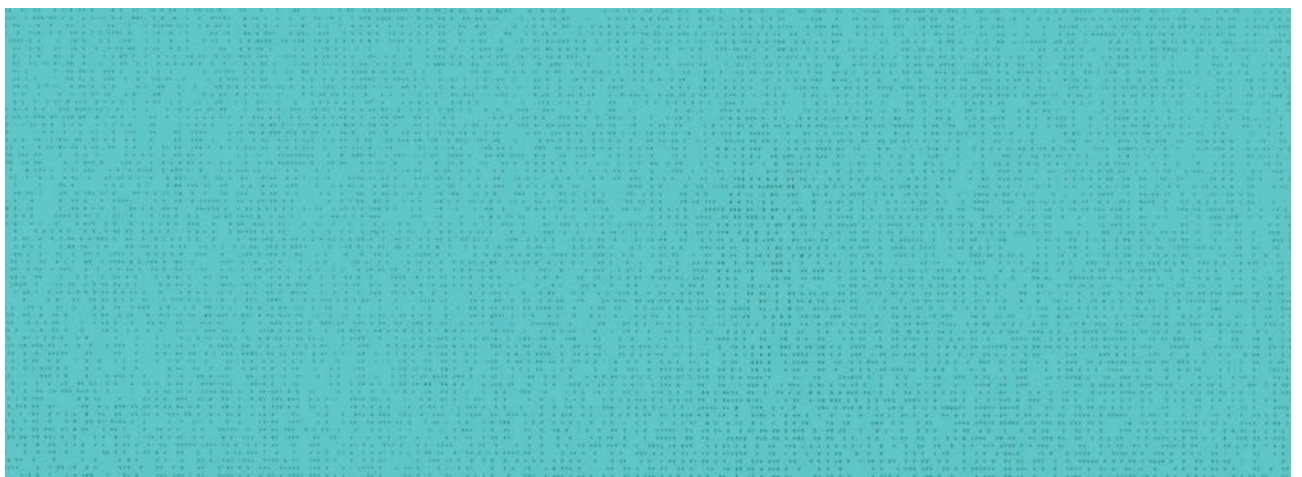
Farbe / weiß



Edelkastanie

99-50278

Farbe / Farbe



Bermudas

99-50306

Farbe / Alu



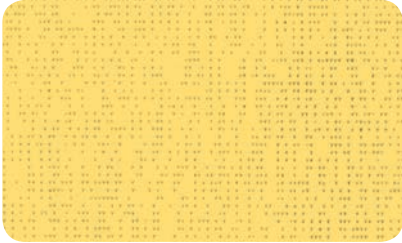
Bermudas 99-50300



Lotus 99-50294



Bambus 99-50295



Zenit 99-50291



Aprikose 99-50292



Paprika 99-50293



Lila 99-50296



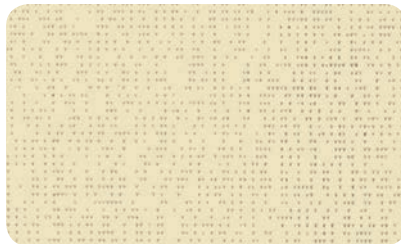
Feige 99-50297



Pflaume 99-50298



Weiß  99-2055*



Quarz 99-50285*



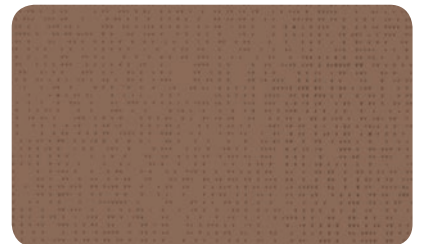
Hanf 99-50287



Lehm Braun 99-50288



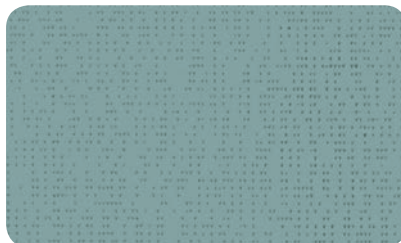
Asch Braun 99-50289



Edelkastanie 99-50290



Schaum 99-50284



Fjord 99-50299



Alu  99-2059*



Hellgrau  99-2058*



Mittelgrau  99-2073



Anthrazit  99-2068*

Farbe / weiß



Mittelgrau

99-50279



Schwarz

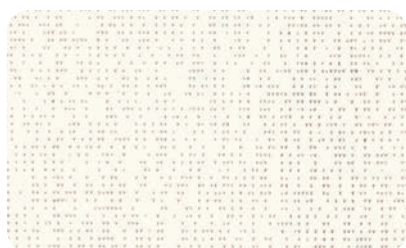
99-2115*



Pflaume

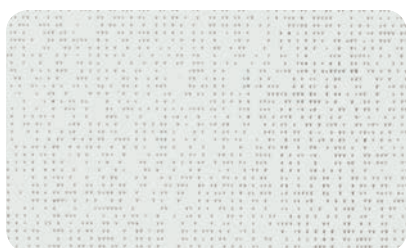
99-50277

Farbe / Farbe



Weiß

99-2044*



Schaum

99-50301*



Fjord

99-50302



Quarz

99-50303*



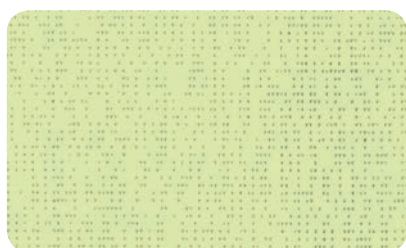
Hanf

99-50265



Lehm Braun

99-50305



Lotus

99-50307



Paprika

99-50308

Sonnenschutz- und Lichteigenschaften (nach EN 14501)

	Referenzen		TS	RS	AS	TV n-h	TV n-n	g_{tot}^i
Farbe / Alu								
	99-2055	A	13	48	39	12	3	0.41
	99-2055	B	13	65	22	12	3	0.35
	99-2058	A	9	44	47	8	4	0.42
	99-2058	B	9	42	49	8	4	0.43
	99-2059	A/B	5	45	50	5	4	0.42
	99-2068	A	3	36	61	2	2	0.44
	99-2068	B	3	9	88	2	2	0.53
	99-2073	A	4	40	56	3	3	0.43
	99-2073	B	4	25	71	3	3	0.48
	99-50284	A	9	48	43	7	2	0.41
	99-50284	B	9	63	28	7	2	0.36
	99-50285	A	9	47	44	8	3	0.41
	99-50285	B	9	60	31	8	3	0.37
	99-50286	A	6	45	49	5	2	0.41
	99-50286	B	6	46	48	5	2	0.41
	99-50287	A	7	46	47	6	3	0.41
	99-50287	B	7	48	45	6	3	0.41
	99-50288	A	6	44	50	5	3	0.42
	99-50288	B	6	39	55	5	3	0.43
	99-50289	A	6	42	52	5	4	0.43
	99-50289	B	6	30	64	5	4	0.46
	99-50290	A	5	41	54	4	4	0.43
	99-50290	B	5	25	70	4	4	0.48
	99-50291	A	7	47	46	6	2	0.41
	99-50291	B	7	50	43	6	2	0.40
	99-50292	A	11	45	44	9	3	0.42
	99-50292	B	11	52	37	9	3	0.40
	99-50293	A	6	46	48	4	3	0.44
	99-50293	B	6	37	57	4	3	0.44
	99-50294	A	6	47	47	5	2	0.41
	99-50294	B	6	54	40	5	2	0.39
	99-50295	A	8	44	48	6	3	0.42
	99-50295	B	8	36	56	6	3	0.44
	99-50296	A	6	47	47	4	2	0.41
	99-50296	B	6	49	45	4	2	0.40
	99-50297	A	4	42	54	3	3	0.43
	99-50297	B	4	21	75	3	3	0.49
	99-50298	A	7	38	55	4	4	0.44
	99-50298	B	7	17	76	4	4	0.50
	99-50299	A	6	46	48	4	2	0.41
	99-50299	B	6	50	44	4	2	0.40
	99-50300	A	5	48	47	4	3	0.41
	99-50300	B	5	41	54	4	3	0.43
Farbe / weiß								
	99-2115	A*	7	63	30	6	2	0.36
	99-2115	B	7	12	81	6	2	0.52
	99-50277	A*	11	70	19	4	3	0.34
	99-50277	B	11	33	56	4	3	0.46
	99-50278	A*	10	67	23	7	2	0.35
	99-50278	B	10	26	64	7	2	0.48
	99-50279	A*	11	67	22	8	2	0.35
	99-50279	B	11	27	62	8	2	0.47
Farbe / Farbe								
	99-2044		21	71	8	20	2	0.34
	99-50265		15	48	37	11	4	0.41
	99-50301		20	63	17	15	3	0.36
	99-50302		13	48	39	8	3	0.41
	99-50303		19	62	19	13	2	0.37
	99-50305		9	39	52	6	3	0.43
	99-50306		12	41	47	7	3	0.43
	99-50307		18	56	26	13	2	0.39
	99-50308		15	36	49	6	3	0.45

TS: Strahlungstransmission in %
RS: Strahlungsreflektion in %
AS: Strahlungsabsorption in %
TS+RS+AS= 100% der einfallenden Energie

g_{tot}^i : Sonnenschutzfaktor innen
Verglasung Typ "C": doppelte Isolierverglasung, schwach wärmeleitend auf der Isolierinnenseite der zum Raum gewandten Glasscheibe (4 + 16 + 4; Argon-Füllung) $g=0.59 - U=1.2$.

TV n-h: Transmission von sichtbarem Licht normal - hemisphärisch in %

TV n-n: Transmission von sichtbarem Licht normal - normal in %

A: Die der Sonne zugewandte Aluminium Seite
B: Die der Sonne zugewandte farbige Seite

A*: Die der Sonne zugewandte weiße Seite

Technische Eigenschaften	Soltis 99	Soltis BV99	Normen
Gewicht	290 g/m ²	290 g/m ²	EN ISO 2286-2
Dicke	0.32 mm	0.32 mm	
Breite	177 cm - 267 cm	126 mm*	
Rollenlänge			
Standardformat Stücklängen 177 cm	50 lfm	50 lfm	
Standardformat Stücklängen 267 cm	40 lfm	-	
Physikalische Eigenschaften			
Reißkraft (Kette/Schuß)	160/170 daN/ 5 cm	160/170 daN/ 5 cm	EN ISO 1421
Weiterreißkraft (Kette/Schuß)	11/13 daN	11/13 daN	DIN 53.363
Fungizide Behandlung	Grad 0, ausgezeichnet	Grad 0, ausgezeichnet	EN ISO 846-A
Brennverhalten			
Klassifikation	B1/DIN 4102-1 • BS 7837 • BS 5867 • SCHWERBRENNBAR-Q1-Tr1/ÖNORM A 3800-1 • M1/UNE 23.727-90 • VKF 5.2/SN 198898 • 1530.3/AS/NZS • G1/GOST 30244-94 • CLASSE 1 / UNI 9177-87 • CAN ULCS109 • METHOD 1 AND 2/NFPA 701 • CSFM T19 • CLASS A/ASTM E84		
Euroklasse	B-s2,d0/EN 13501-1		
Managementsysteme			
Qualität	ISO 9001		
Umwelt	ISO 14001		
Zertifizierungen, Labels, Garantien, Recycling			



* Für Sonderanfragen wenden Sie sich bitte an uns.

Bei den obenstehenden Daten des technischen Datenblatts handelt es sich um Mittelwerte mit einer Toleranz von +/- 5%.

Der Käufer unserer Produkte haftet für ihre Anwendung oder Weiterverarbeitung bei etwaigen Ansprüchen Dritter. Bei ihrem Einsatz und ihrer Anbringung haftet er ebenfalls für die Einhaltung der Normen, fachlichen Regeln und Sicherheitsvorschriften des Bestimmungslandes. Bezüglich der vertraglichen Gewährleistung siehe Garantietext.

Die im vorliegenden Dokument erwähnten Werte entsprechen allgemeinverwendeten Testergebnissen. Sie haben informativen Charakter und sollen unseren Kunden, die Möglichkeit geben, den besten Gebrauch von unseren Produkten zu machen. Unsere Produkte werden auf der Grundlage des technischen Fortschritts stets weiterentwickelt. Wir behalten uns das Recht vor, ihre Eigenschaften dementsprechend zu ändern. Dem Käufer unserer Produkte obliegt es, die Gültigkeit der oben erwähnten Daten zu prüfen.

TOOLS UND DIENSTLEISTUNGEN

- Ökobilanz und Pflegeanleitung auf Anfrage erhältlich
- Kundenspezifisches Simulationstool für die Ermittlung des Wärmedämmverhaltens Ihrer Projekte und der eingesetzten Sonnenschutzanlagen mit Soltis: Wenden Sie sich an Ihre Kontaktperson bei Serge Ferrari
- Tool für die Ermittlung der Energieeinsparungen durch Sonnenschutzanlagen mit Soltis: www.textinergie.org
- Doku- und Fotothek: www.sergeferrari.com

→ Kontakt

- Hauptsitz:
+ 33 (0)4 74 97 41 33
- Ihre lokalen Ansprechpartner:
www.sergeferrari.com

→ TEXYLOOP®

- Die konkrete Recyclinglösung von Serge Ferrari
- Wertvolle Recyclate, kompatibel für vielfältige Anwendungen
- Eine praktizierte Antwort zur Ressourcenschonung

www.texyloop.com