

INTEGRA®
Komfort auf Knopfdruck





Licht, frische Luft und die optimale Nutzung des Raumes – ermöglicht wird Ihnen das mit dem Komfortfenster INTEGRA der neuen Generation mit integrierter Intelligenz. Unsere hoch entwickelten Elektroprodukte, die wir seit mehr als 30 Jahren anbieten, sind stets für eine einfache Montage, komfortable Bedienung und problemlose Nachrüstung konzipiert.

Willkommen in der Welt der neuen VELUX Elektroprodukte



Es macht das Leben leichter

Als wir im Jahre 1968 das original VELUX Schwingflügelfenster einführten, war das ein richtiger Durchbruch am Fenstermarkt. Einen ähnlichen Meilenstein setzten wir vor vier Jahren mit dem Komfortfenster VELUX INTEGRA der ersten Generation – ein weiterer großer Schritt in der laufenden Entwicklung der Dachflächenfenster! Dank ständiger Verbesserungen ist INTEGRA heute – egal ob VELUX GGU INTEGRA® oder VELUX GGL INTEGRA® – zu unserer populärsten elektrischen Lösung avanciert. Kein Wunder, denn zum ersten Mal sind alle Komponenten des elektrischen Fensters in einem Paket enthalten – fertig für die Montage und bereit für die Bedienung. Kurz gesagt: Es macht das Leben für Sie leichter.

Komfort auf Knopfdruck

Dank intensivster Forschung und modernster Technologie ermöglicht Ihnen das neue INTEGRA die Nutzung einer großen Anzahl intelligenter Funktionen, die Ihnen mehr Komfort bringen und Ihr Leben erleichtern. Die Kommunikation aller neuen VELUX Elektroprodukte basiert auf der Radio-Funktechnologie (RF) – damit können Sie jedes VELUX Fenster mit der neuen ästhetisch geformten Fernbedienung individuell nach Ihren Wünschen bedienen – egal wo Sie sich gerade befinden! Das neue VELUX INTEGRA wird vom neuen, internationalen Standard io-homecontrol unterstützt und kommuniziert jetzt auch mit Produkten anderer Anbieter.



io-homecontrol® bietet eine fortschrittliche und sichere Radio-Funktechnologie, die einfach zu installieren ist. io-homecontrol® gekennzeichnete Produkte kommunizieren miteinander, wodurch Komfort, Sicherheit und Energieeinsparungen sichergestellt werden.

www.io-homecontrol.com



Es ist so wie eine leichte Brise – mit INTEGRA frische Luft zu jeder Zeit an jedem beliebigen Ort Ihres Hauses. Mit dem Komfort-Fenster INTEGRA lassen sich Ihre Fenster ganz einfach öffnen und schließen, egal wie schwer sie zu erreichen sind. Sie bestimmen mit der Fernbedienung, wie weit der Flügel geöffnet werden soll und können mit der Timer-Funktion die Fenster nach einer gewünschten Zeit wieder zuverlässig schließen.

Umfangreiche Funktionen



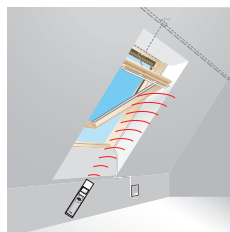
Integrierter Regensensor

INTEGRA bietet Ihnen ein Höchstmaß an Sicherheit und passt auf Ihr Heim auf – selbst wenn Sie nicht zu Hause sind. Dank dem Regensensor schließt das Fenster automatisch bei Regen! Somit ist Ihr Heim völlig geschützt, ganz egal wo Sie sich gerade befinden. Ihr VELUX INTEGRA ist so intelligent – es lässt die Lüftungsklappe geöffnet, damit Ihr Haus frische Luft zum Atmen bekommt – bei Regen oder Sonnenschein.



Status Display

Das Display Ihrer Fernbedienung liefert Ihnen alle Informationen über den Status Ihrer Dachflächenfenster. Für einen besseren Überblick können Sie sogar jedem einzelnen Fenster eine Bezeichnung zuweisen, wie z. B. „Wohnzimmer“. Die Eingabe einer automatischen Abfolge ermöglicht das Öffnen der Fenster und Rollläden oder das Ausschalten der Licht-Spots. Diesen vordefinierten Einstellungen können Sie auch einen Namen geben.



Einfache Montage

Das Komplettpaket INTEGRA beinhaltet alles, was Sie für die Montage benötigen. Die Montage entspricht der eines manuellen Fensters. Alles ist bereits im Fenster vorinstalliert – Netzstecker in die Dose – fertig! Wenn Sie zu einem späteren Zeitpunkt weitere Elektro- und Sonnenschutzprodukte mitbedienen wollen, brauchen Sie diese nur zu montieren – Ihr intelligentes System erkennt das neue Produkt automatisch!

Ihre Vorteile im Überblick

- Programmierbare Lüftung
- Alle Informationen am Status Display
- Persönliche Einstellungen
- Integrierter Regensensor
- Einfache Montage
- **10 Jahre Garantie auf Dachflächenfenster**
- **3 Jahre Garantie auf Sonnenschutzprodukte und Zubehör**



Licht-Spots

Wenn Sie besonderen Wert auf individuelle Beleuchtung und angenehme Atmosphäre legen, dann sind Sie mit den VELUX Licht-Spots KRA richtig beraten. Die ästhetisch gestalteten Leuchten werden direkt an das Komfortfenster VELUX INTEGRA angeschlossen und bestehen aus zwei Halogen-Spots. Diese werden mit der Fernbedienung vom INTEGRA Fenster gesteuert. Egal ob von innen oder außen – nun liegt die Regulierung des Lichtes immer in Ihrer Hand.

Die Plug & Play Komplettlösung



Original VELUX Sonnenschutz

Alle elektrischen VELUX Sonnenschutzprodukte, wie Rollläden, Markisetten und innen liegende Rollos oder Jalousien können ohne zusätzliche Verkabelung und Elektrokomponenten direkt am VELUX INTEGRA Fenster angeschlossen werden. Die dem Fenster beiliegende Fernbedienung erkennt automatisch die neuen Sonnenschutzprodukte und stellt diese Informationen auf dem Display der Fernbedienung dar. Sofort nach der Initialisierung können die Produkte komfortabel

bedient werden. Unabhängig davon, wo Sie sich gerade in Ihrem Haus befinden, können Sie Ihren Sonnenschutz jetzt ganz bequem nur mit einem Fingerdruck öffnen und schließen – und das Tageslicht je nach Ihrer Stimmung regulieren – sogar ohne von Ihrem Lieblingssessel aufstehen zu müssen!

Weitere Informationen über VELUX Sonnenschutzprodukte erhalten Sie in unserer Broschüre „Original VELUX Sonnenschutz“

Einfach Pick&Click!®

Jedes VELUX Dachflächenfenster ist bereits werkseitig mit Zubehörträgern ausgestattet. Diese ermöglichen eine einfache und schnelle Montage Ihres original VELUX Sonnenschutzes. Durch das Pick&Click! System wird Ihr Sonnenschutz

ganz einfach auf die werkseitig vormontierten Zubehörträger eingeklickt und mit wenigen Schrauben am Fenster fixiert. Nur mit original VELUX Sonnenschutz haben Sie die Sicherheit, dass alles perfekt passt und sorgfältig mit VELUX Dachflächenfenstern getestet wurde.

Unser Tipp:

Bestellen Sie den VELUX Sonnenschutz gleich mit – In Verbindung mit VELUX INTEGRA ist die Vormontage von innenliegendem, manuell oder elektrisch bedienbaren Sonnenschutz kostenlos!



Pick&Click!®



Die Vorteile liegen auf der Hand ...

Die Komplettlösung

Das Erstaunliche am neuen INTEGRA ist, dass es sich dabei um ein sofort gebrauchsfertiges, leicht einzubauendes Elektrofenster handelt. Das Komplettpaket beinhaltet das Dachflächenfenster, den verdeckt hinter der Lüftungsklappe eingebauten Motor sowie das elektronische Mehrfach-Steuersystem, den beheizten Regensensor und die neue RF-Fernbedienung, sodass der Einbau schnell und

einfach durchgeführt werden kann. An das integrierte Mehrfach-Steuersystem können innen und außen liegender Sonnenschutz, Licht-Spots und externe Komponenten wie z. B. eine Notstromversorgung angeschlossen werden. Die Steuerung aller mit io-homecontrol gekennzeichneten Komponenten von VELUX und anderen Herstellern erfolgt über diese standardisierte Funktechnologie und gewährleistet eine zuverlässige Kommunikation.



Komfortfenster INTEGRA GGU

- Elektrisches Kunststoff-Schwingfenster
- Integrierter Regensensor
- RF-Fernbedienung



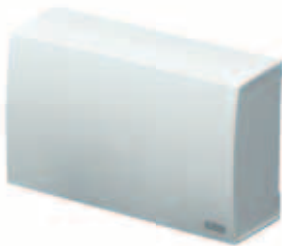
Komfortfenster INTEGRA GGL

- Elektrisches Holz-Schwingfenster
- Integrierter Regensensor
- RF-Fernbedienung



Funk-Adapter KR100

- Für das Ein- und Ausschalten der Netzspannung bei z. B. TV, DVD
- Bedienung von Lampen
- Reduzierung der Stromkosten
- Steuerung mit RF-Fernbedienung
- Neu – ab Sommer 2007



Interface KLF 100

- Für die Ansteuerung von INTEGRA über externe Signale
- Anschluss von Sensoren (z. B. Thermostat, Zeitschaltuhr, etc.)
- Wintergarten-Interface
- io-homecontrol kompatibel



Licht-Spots KRA 100

- Für den Anschluss an VELUX INTEGRA und KMX
- Dimm- und Schaltfunktion
- 2 Halogen Spots 2 x 10 W
- Steuerung mit RF-Fernbedienung

Zubehörprodukte

Zusätzlich zu der INTEGRA Fernbedienung kann eine weitere Fernsteuerung KLR zur individuellen oder zentralen Bedienung als Tastatur fix an der Wand montiert werden. Bei Stromausfall aktiviert die Notstromversorgung KLB die Schließfunktion Ihrer Fenster und fährt den Rollladen hoch.

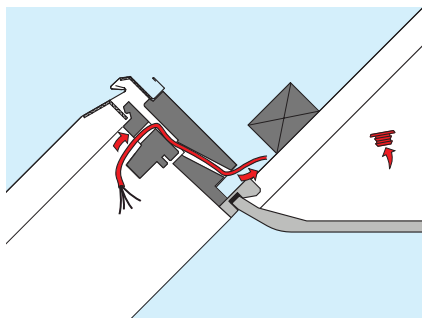


10 gute Gründe für VELUX INTEGRA

- Plug & Play Dachflächenfenster
- Komfortable, elegante Fernbedienung
- Persönliche Einstellungen
- Programmierbare Lüftung
- Schließen bei Regen (und Stromausfall)
- Standardisierte Funktechnik
- Steuerung von Sonnenschutz und Lichtspots
- Kostenlose Vormontage von Sonnenschutz
- Einfacher und kostengünstiger Einbau
- Fenster wahlweise manuell bedienbar



Elektro-Nachrüstung leicht gemacht



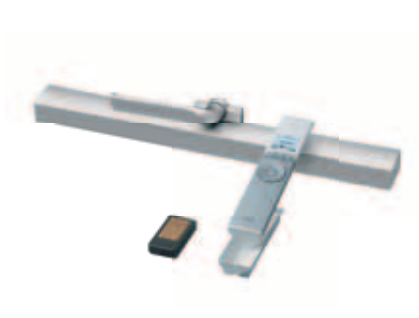
Wenn Sie bereits ein manuelles VELUX Fenster besitzen, erzielen Sie mit der Montage des Nachrüstsets KMX die gleichen Vorteile wie beim Fenster INTEGRA. Im Gegensatz zu INTEGRA wird der Trafo beim Nachrüstset KMX 100 extern, z. B. in einer UP-Dose (20 x 20 cm) oder im begehbaren Spitzboden, montiert. Wir empfehlen, bereits vor der Montage eine 4-polige Verkabelung zum Fenster zu verlegen.

Sollten Sie nur eine einzige Funktion ausführen wollen, wie z. B. das Öffnen und Schließen eines Dachflächenfensters (erfordert Fensteröffner KMG) oder die Bedienung eines elektrischen Rollos, steht Ihnen das Einzel-Steuersystem KUX zur Verfügung. Dabei lässt sich das Einzel-Steuersystem mit INTEGRA Fenstern oder dem Nachrüstset KMX – und damit der komfortablen Fernbedienung – kombinieren.



KMX 100

- Nachrüstsatz für VELUX GGU, GGL
- bestehend aus Motor, Trafo, Regensensor und RF-Fernbedienung



KMX 200

- Nachrüstsatz für VELUX GPU, GPL, GHL
- bestehend aus Motor, Trafo, Regensensor und RF-Fernbedienung



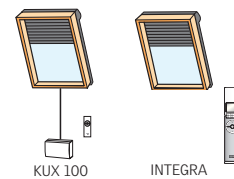
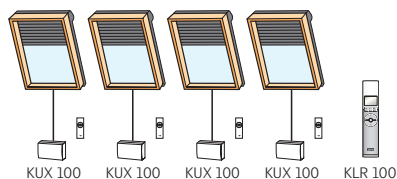
KMG 100

- Fensteröffner inkl. Regensensor
- für VELUX GGU, GGL (KUX 100 erforderlich)



KUX 100

- Einzel-Steuersystem für die
- Bedienung von einem KMG 100 oder einem Sonnenschutz



Beispiel 1: KUX 100

Wenn Sie ausschließlich 4 elektrische VELUX Rollläden bedienen möchten, benötigen Sie insgesamt 4 Einzel-Steuersysteme KUX. Die Rollläden können mit den mitgelieferten Fernbedienungen einzeln gesteuert werden. Für zusätzlichen Bedienungskomfort kann die Ansteuerung der Rollläden um die Fernbedienung KLR 100 erweitert werden.

Beispiel 2: KUX 100 + INTEGRA

Das Einzel-Steuersystem KUX kann mit dem INTEGRA Fenster kombiniert und mit der komfortableren INTEGRA Fernbedienung des Komfortfensters mitbedient werden.

VELUX Österreich GmbH

Veluxstraße 3
2120 Wolkersdorf
Tel. 02245/3235 - 0
office.v-a@velux.com
www.velux.at



V-A 597-0107

Kundendienst

Tel. 02245/3235 - 160
Fax 02245/82 162
service.v-a@velux.com

Bringt Licht ins Leben TM

VELUX®