

# SOLTIS

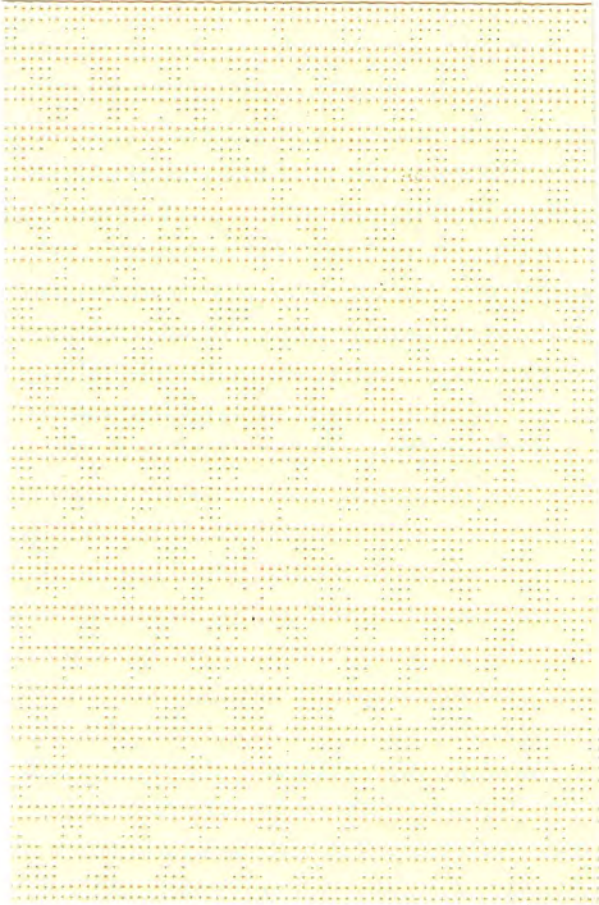
96 & W96



  
**Serge Ferrari**

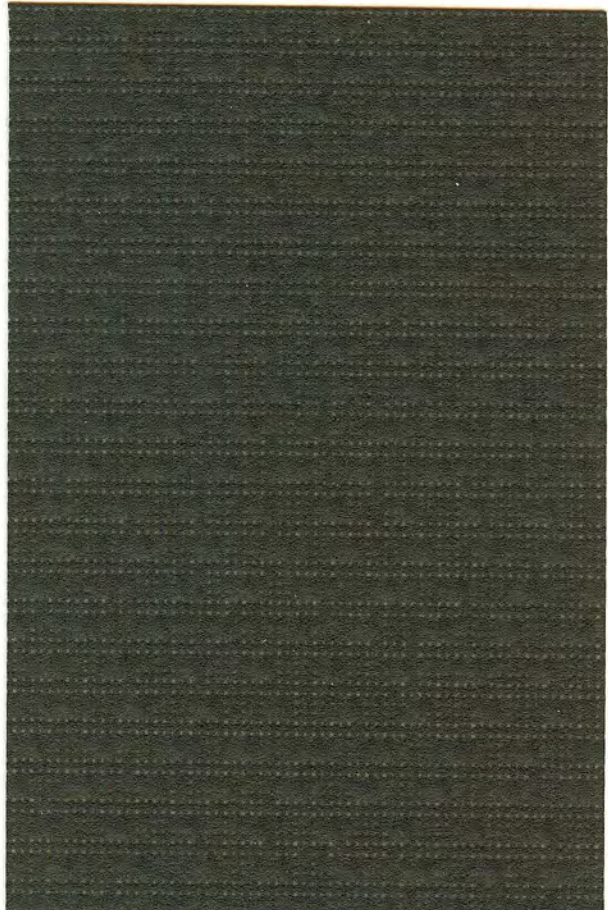
# SOLTIS

96 & W96



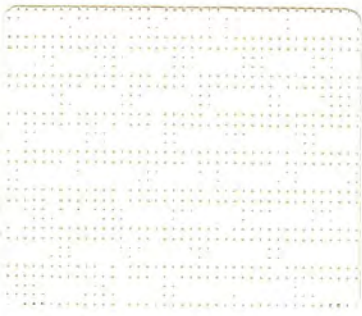
96-1103\*

W96-1103

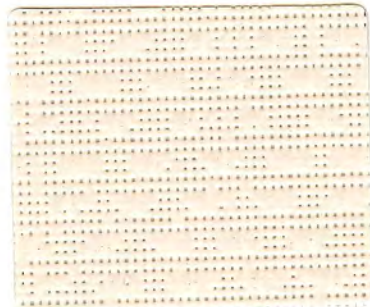


96-2047\*

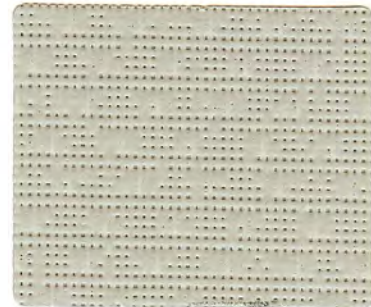
W96-2047



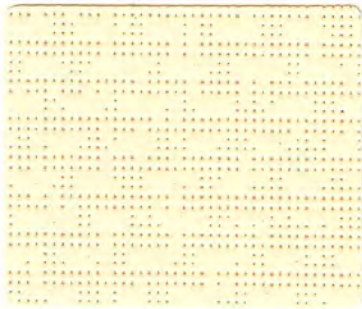
96-8102\*



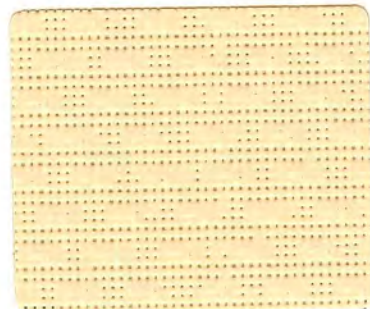
96-2001



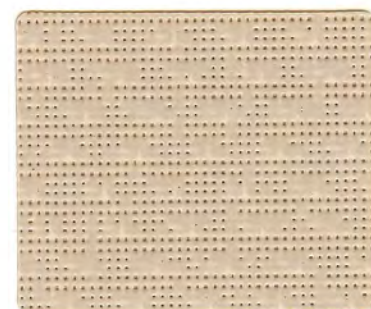
96-2171\*



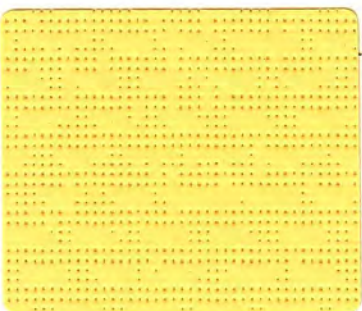
96-8341



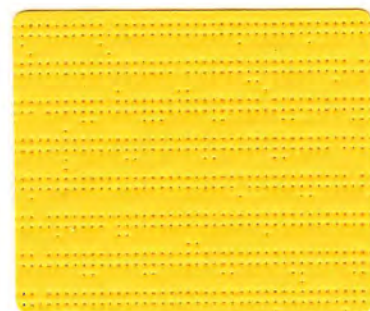
96-8861\*



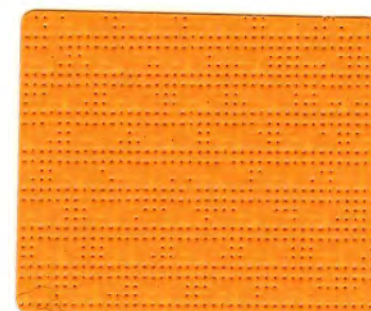
96-2135



96-1013



96-2166



96-8204



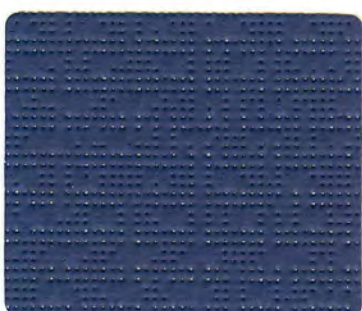
96-8056



96-8284



96-8255



96-2161



96-1125

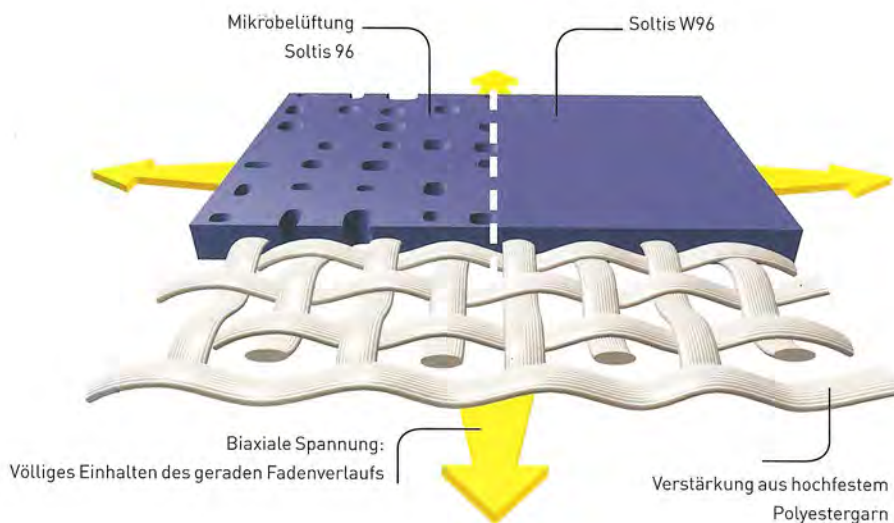


96-8450

# Exklusive Précontraint Serge Ferrari®-Technologie



Bei der weltweit patentierten Précontraint Serge Ferrari®-Technologie wird der Verbundstoff während des gesamten Herstellungsprozesses unter Spannung gesetzt.



## Hauptmerkmale

- Außergewöhnliche Flächenstabilität
- Nachhaltige mechanische Festigkeit
- Höhere Beschichtungdicke über dem Fadenrücken
- Außerordentliche Planheit

## Vorteile

- **Verformt sich so weder bei seiner Verarbeitung noch bei seiner Benutzung**
- **Formstabil + Reißfest**
- **Hohe Lebensdauer in puncto Ästhetik und mechanischer Festigkeit**
- **Geringe Materialstärke, geringer Platzbedarf, leichtes Aufwickeln**
- **Garantiert gutes Aussehen**
- **Glatte Oberfläche, pflegeleicht**

## Sonnenschutz- und Lichteigenschaften (nach EN 14501)

Referenzen	TS	RS	AS	TV n-h	TV n-n
96-1013	16	59	25	12	4
96-1103	21	64	15	18	4
96-1125	13	27	60	4	4
96-2001	17	64	19	13	3
96-2047	5	8	87	4	4
96-2135	16	55	29	7	3
96-2161	12	30	58	4	4
96-2166	19	54	27	13	3
96-2171	12	51	37	6	4
96-8056	9	22	69	4	4
96-8102	21	70	9	19	5
96-8204	18	46	36	9	4
96-8255	17	37	46	5	4
96-8284	11	25	64	5	4
96-8341	19	63	18	16	4
96-8450	4	7	89	4	3
96-8861	17	60	23	11	4

Referenzen	TS	RS	AS	TV n-h
W96-1103	1	18	81	1
W96-2047	3	11	86	3
W96-2171	9	52	39	4
W96-8102	17	71	12	17
W96-8861	13	63	24	9

**TS** : Strahlungstransmission in %  
**RS** : Strahlungsreflektion in %  
**AS** : Strahlungsabsorption in %  
**TS + RS + AS = 100 %** der einfallenden Energie

**TVn-h** : Transmission von sichtbarem Licht normal-hemisphärisch in %  
**TVn-n** : Transmission von sichtbarem Licht normal-normal in %

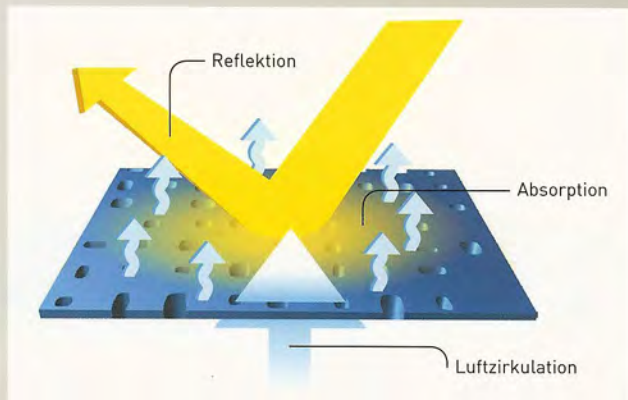
## BESONDERE EIGENSCHAFTEN

- Schützt vor Wärme
- UV- und witterungsbeständig
- Grosse Breitenabmessungen, ohne sichtbare Konfektionsnähte
- Mikrobelüftete bzw. wasser- undurchlässige Ausführung
- Pflegeleicht

## ANWENDUNGEN

Gelenkarmmarkisen für Balkone oder Terrassen für:

- kollektive oder private Wohnanlagen
- Geschäfte und Caféhäuser, Hotels und Gaststätten



Kein Treibhauseffekt

## Positive Energie- und Umweltbilanz

Natürlicher Verbündeter der Gebäude für niedrigen Energieverbrauch, Soltis 96:

- sorgt für Wärmedämmung und lässt die Wärme durch Mikroperforierungen entweichen,
- reguliert den Temperaturanstieg in den sonnenbestrahlten Räumen,
- hält bis zu 95% der auftreffenden UVA- und UVB-Strahlen zurück.

Die Klimatisierung der Räume wird reduziert, die erzielten Energieeinsparungen sind beträchtlich.



Gefühl des Eingeschlossenseins nicht vorhanden

## Optimaler Sichtkomfort

Durch den mikrobelüfteten Aufbau von Soltis 96 kommt man in den vollen Genuß des natürlichen Lichts ohne Blendwirkung.

Dank einer maximalen Breite von 2,67 m können Markisen gefertigt werden, ohne sichtbare Konfektionsnähte. Hierdurch erhält man:

- eine aussergewöhnliche Sicht nach draussen,
- ein besseres Erscheinungsbild.



Soltis W96: Textiles Aussehen und eine hohe Lichtdurchlässigkeit werden bewahrt

## Wasserundurchlässiger Sonnenschutz

Soltis W96 bietet Ihnen die Möglichkeit, Ihre Terrasse bzw. Ihren Balkon das ganze Jahr über zu genießen.

- So schützt er gegen schlechtes Wetter und bietet einen wirksamen Wärmeschutz,
- Mit ihm wird ein guter Sichtkomfort nach draussen bewahrt.

Soltis W96 ist in 5 Farbtönen erhältlich, die auf die Produktreihe Soltis 96 abgestimmt sind. Hierdurch:

- kann den Anforderungen jedes einzelnen Raums Rechnung getragen werden,
- die ästhetische Raumgestaltung sichergestellt werden.

# SOLTIS

## 96 & W96

Technische Eigenschaften	Soltis 96	Soltis W96	Normen
Gewicht	400 g/m <sup>2</sup>	620 g/m <sup>2</sup>	EN ISO 2286-2
Dicke	0.45 mm	0.56 mm	
Breite	267 cm	267 cm	
<b>Rollenlänge</b>			
Standardformat Stücklängen	40 lfm	35 lfm	
<b>Physikalische Eigenschaften</b>			
Reißkraft (Kette/Schuß)	220/220 daN/ 5 cm	220/220 daN/ 5 cm	EN ISO 1421
Weiterreißkraft (Kette/Schuß)	30/25 daN	25/20 daN	DIN 53.363
<b>Brennverhalten</b>			
Brandklasse	<b>M2</b>	<b>M2</b>	NFP 92-507
<b>Managementsystem</b>			
Qualität			ISO 9001
<b>Zertifizierungen, Labels, Garantien, Recycling</b>			



Bei den obenstehenden Daten des technischen Datenblatts handelt es sich um Mittelwerte mit einer Toleranz von +/- 5%. Der Käufer unserer Produkte haftet für ihre Anwendung oder Weiterverarbeitung bei etwaigen Ansprüchen Dritter. Bei ihrem Einsatz und ihrer Anbringung haftet er ebenfalls für die Einhaltung der Normen, fachlichen Regeln und Sicherheitsvorschriften des Bestimmungslandes. Bezüglich der vertraglichen Gewährleistung siehe Garantietext. Die in diesem Dokument angegebenen Werte sind unverbindlich und sollen unserer Kundschaft den bestmöglichen Einsatz unserer Produkte ermöglichen. Da unsere Produkte Weiterentwicklungen aufgrund von technischem Fortschritt unterliegen, behalten wir uns das Recht vor, ihre technischen Eigenschaften jederzeit zu ändern. Es obliegt dem Käufer unserer Produkte, die Gültigkeit der obenstehenden Angaben zu überprüfen.

### TOOLS UND DIENSTLEISTUNGEN

- Kundenspezifisches Simulationstool für die Ermittlung des Wärmedämmverhaltens Ihrer Projekte und der eingesetzten Sonnenschutzanlagen des Typs Soltis: Wenden Sie sich an Ihre Kontaktperson bei Serge Ferrari
- Tool für die Ermittlung der Energieeinsparungen durch Sonnenschutzanlagen des Typs Soltis: [www.textinergie.org](http://www.textinergie.org)
- Dokumenten- und Bildarchiv: [www.sergeferrari.com](http://www.sergeferrari.com)

Königbrunner Kunststoff-  
großhandel Gump GmbH



Dieselstraße 1  
D-86343 Königbrunn  
Tel. 08231 / 96160  
Fax 08231 / 961616  
info@gump-kunststoffe.de  
www.gump-kunststoffe.de



Kunstleder  
Planenstoffe  
Markensziffe  
Bootsperrenring  
Glasklarfolien  
Baufolien  
Möbelfolien  
Polsterstoffe  
Bodenbeläge  
Schaumstoffe  
Export - Import  
Kunststoff Recycling  
Industriervertretung  
Zubehör

#### > Wenden Sie sich an uns

- Tel. +33 (0)4 74 97 41 33
- Bitte nutzen Sie für Projekt- oder Produktanfragen unser Kontaktformular auf: [www.sergeferrari.com](http://www.sergeferrari.com)

#### → Beratungsservice

- wenden Sie sich an Ihren Ansprechpartner der Firma Serge Ferrari®
- ein Formular für Ihre Projekte finden Sie unter: [www.sergeferrari.com](http://www.sergeferrari.com)

#### → Taxyloop

- Unser Unternehmenszweig für industrielles Recycling
- [www.taxyloop.com](http://www.taxyloop.com)